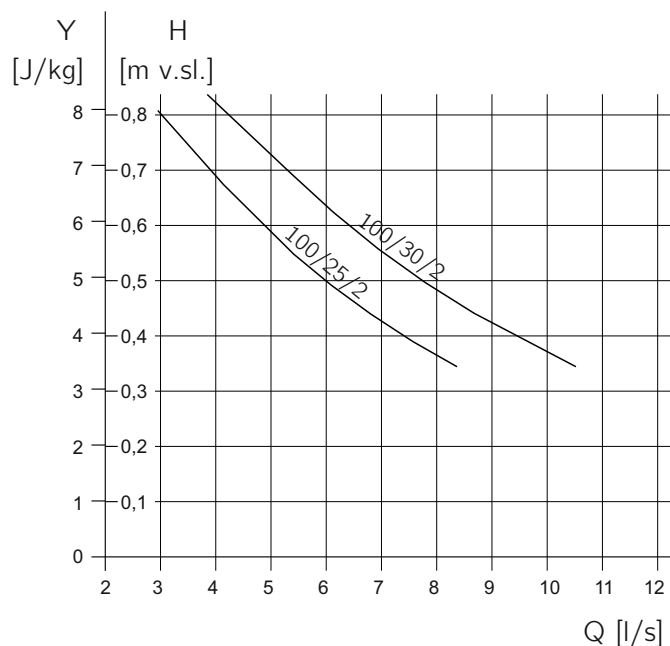
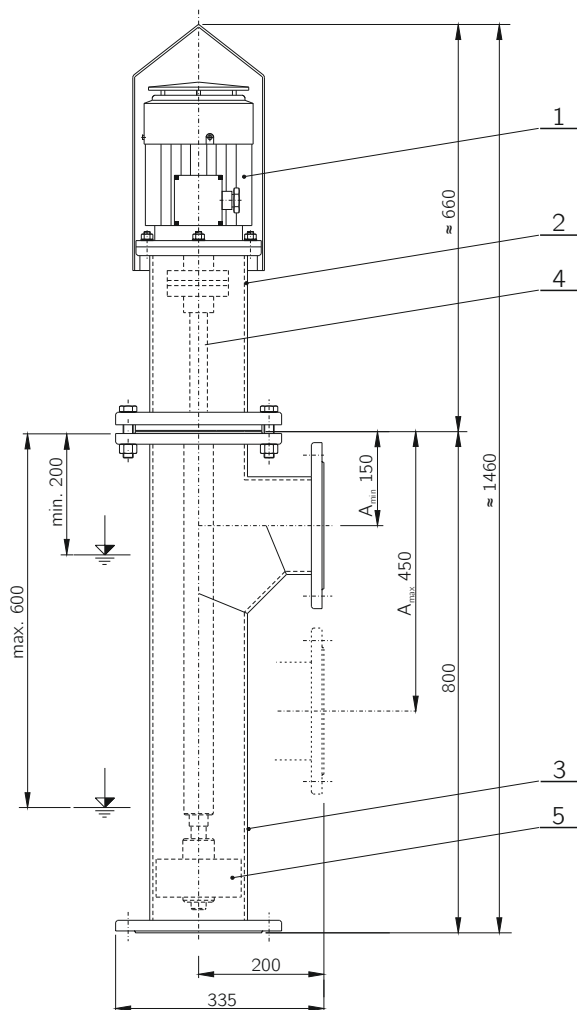


TECHNOLOGICKÁ ZAŘÍZENÍ KUNST

Kalové axiální čerpadlo vertikální KUNST 100 AFV-100 / . . / 2 - YL - 001



LEGENDA

- 1 - elektromotor
- 2 - lucerna
- 3 - těleso čerpadla
- 4 - hřídel
- 5 - oběžné kolo

ZÁKLADNÍ ROZMĚRY

Čerpadlo	Elektromotor			Otáčky			Připojení	Hmotnost
Typ	Typ	P	U	f	n	krytí	sání/výtlačk	
100 AFV - 100 / 25 / 2	4 AP 80 - 4 S	0,55 kW	400 V	50 Hz	1 380 min ⁻¹	IP 54	DN 100 PN 2,5/6	45 kg
100 AFV - 100 / 30 / 2	4 AP 80 - 4 S	0,55 kW	400 V	50 Hz	1 380 min ⁻¹	IP 54	DN 100 PN 2,5/6	45 kg



POUŽITÍ

Kalové axiální čerpadlo vertikální je určeno pro přečerpávání vratného a přebytečného kalu nebo pro vnitřní recirkulaci kalu na čistírnách odpadních vod. Chod čerpadla může být trvalý nebo přerušovaný. Čerpadlo je určeno pro práci ve venkovním prostředí a je konstrukčně uzpůsobeno pro instalaci do vertikálního potrubí. Obecně jsou čerpaná média přepravována při malé dopravní výšce H (cca do 1 m v. sl.) na krátké dopravní vzdálenosti. Při volbě čerpadla je nutno pečlivě určit jeho parametry s přihlédnutím na zvolenou dimenzi sacího a výtlačného potrubí a velikost ztrát v rozvodu. Rychlost v sacím a výtlačném potrubí nesmí klesnout pod $0,6 \text{ m}\cdot\text{s}^{-1}$. Výtlačné potrubí musí vést ve spádu k výtoku min. 5 % . Při výběru správné velikosti oběžného kola je nutno ověřit provozní bod čerpadla vynesáním charakteristiky potrubí do křivek Q-H čerpadla. Výtlak čerpadla může být veden i pod hladinou čerpaného média za předpokladu dodržení odstupu hladiny v nádrži od lucerny čerpadla. Uspořádání čerpadla umožňuje instalaci jak v mokré, tak v suché jímce.

Čerpadlo není určeno pro čerpání vody znečištěné zejména vlákninami, dále bahnem, pískem nebo pevnými částicemi s abrazivním účinkem, oleji či uhlovodíky.

Teplota čerpané kapaliny:	+50 až +400 °C
Max. hustota čerpané kapaliny:	1 020 kg/m ³
Hodnota pH v rozsahu:	6 až 8,5
Pracovní poloha:	vertikální
Krytí přírubového elektromotoru:	IP 54
Třída izolace elektromotoru:	F

PARAMETRY

Standardně je čerpadlo dodáváno s oběžným kolem 100/25/2 a 100/30/2.

Z pracovní charakteristiky lze odečíst pro zvolené oběžné kolo parametry Q a H.

MATERIÁLOVÉ PROVEDENÍ

Čerpadlo je standardně vyráběno z korozivzdorné oceli bez další povrchové ochrany nátěrem apod. Hřídel je z konstrukční oceli, spojka a elektromotor ve výrobním standardu. Čerpadlo je dodáváno s mechanickou ucpávkou, se základní olejovou náplní mazání ložisek a vč. olejoznaku. Sací a výtlačné hrdlo je při dodávce kryté plastovou zásepkou.

OBSLUHA A ÚDRŽBA

Provoz zařízení nevyžaduje trvalou obsluhu a jeho údržba je prováděna dle návodu k obsluze.

FORMA DODÁVKY

Čerpadlo je dodáváno obvykle jako součást vybavení dosazovacích nádrží KUNST DN-1-K až DN-4-K nebo dle dohody.

DODACÍ LHŮTA

Dle dohody.

