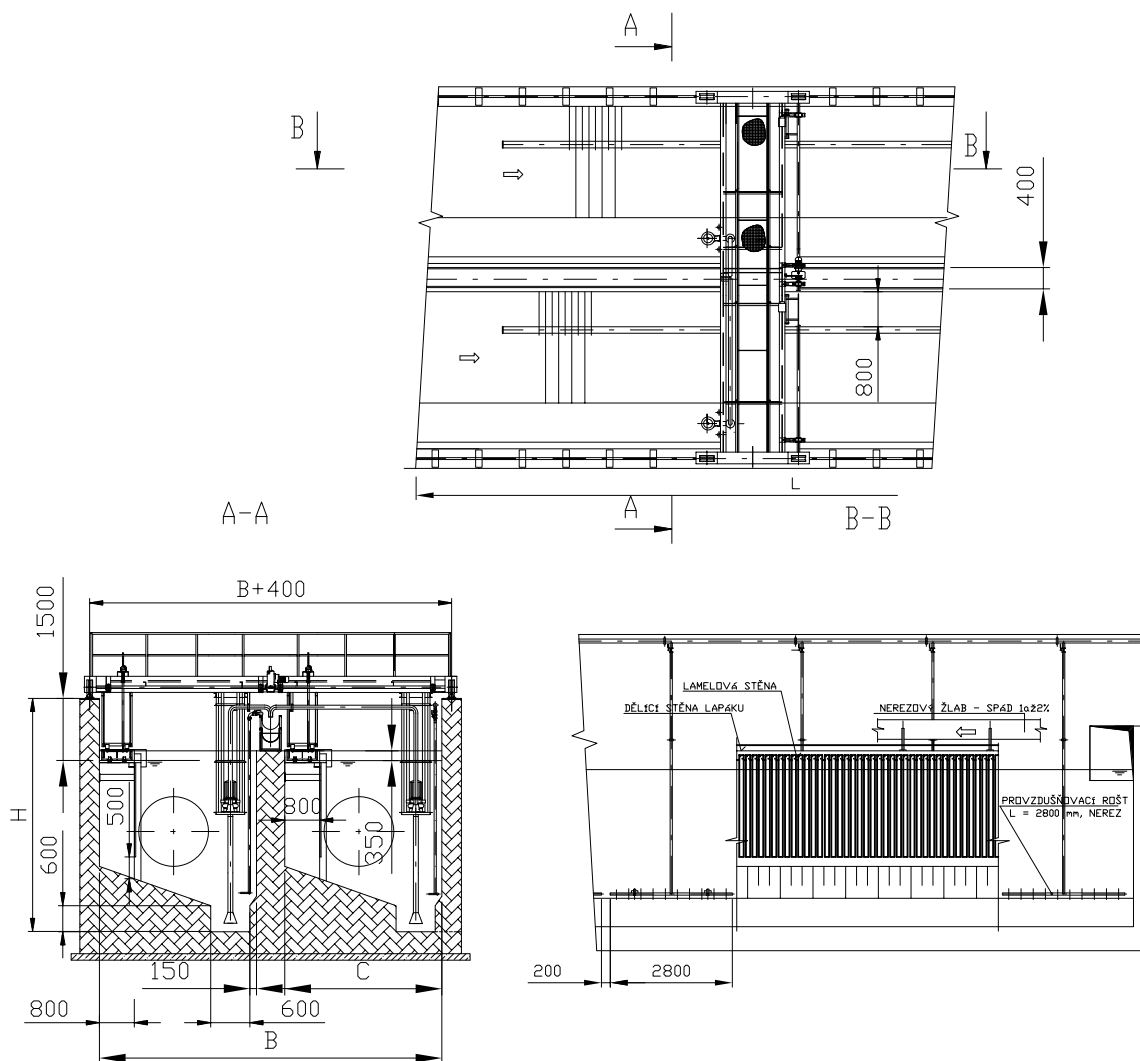


TECHNOLOGICKÁ ZAŘÍZENÍ KUNST

Lapák písku a tuku podélný dvoukomorový KUNST LPPT-K



ZÁKLADNÍ ROZMĚRY

Parametr	Rozměr	Velikost	Změna rozměru po
Šířka nádrže	B (m)	5,3 - 6,5 - 7,86	
Šířka komory	C (m)	2,4 - 3,0 - 3,6	
Délka nádrže	L (m)	12 až 39	3 m
Hloubka nádrže	H (m)	4,50 - 4,65 - 5,10	
Rychlost pojezdu mostu	v (m/s)	0,03 až 0,06	dle použité převodovky
Instalovaný příkon	P (kW)	3,5 - 12	dle použité převodovky



Lapák písku a tuku podélný dvoukomorový

POUŽITÍ

Provzdušňovaný lapák písku a tuku podélný dvoukomorový (dále jen LPPT) lze použít v mechanické části čistíren odpadních vod. Účelem LPPT je zachytit v maximální možné míře píscitě látky a separovat tuky přinášené odpadní vodou.

PRINCIP FUNKCE

Odpadní voda s obsahem píscitých látek o velikosti zrna větší než 0,2 mm natéká do LPPT, kde dochází ke snížení rychlosti, což má za následek sedimentaci pevných částic. Obsah LPPT se trvale uvádí do příčného šroubovitého pohybu tlakovým vzduchem, za pomoci podélně umístěného středobublinného zařízení. Toto proudění pomáhá slučovat emulgované tuky a plovoucí nečistoty a vynášet je do uklidněného prostoru za lamelovou stěnu, odkud jsou stírány. Pomocí příčného zešikvení dna komory se pískový sediment sesunuje do podélného žlábků, ve kterém pojíždí sání čerpacího zařízení, které dopraví směs vody a písku do odtokového žlabu a dále k dalšímu zpracování. Jako čerpadlo může být použito bagrovací čerpadlo nebo čerpadlo mamutí s vlastním zdrojem vzduchu (dmychadlo s protihlukovým krytem) umístěným na pojezdovém mostě. Vzduch pro provzdušnění je použit z centrální dmycháky v množství max. 11, 13 a 15 m³/h na 1 m délky pro obě komory vel. LPPT 2x2,4, 2x3 a 2x3,6.

Komory LPPT mohou být vůči sobě posunuty pro umožnění nátoky z boku, pak jsou čerpadla písku umístěna na protilehlých stranách pojezdového mostu. Ve výjimečných případech lze použít i variantu tzv. shrabovaného LPPT. V tomto případě nemá lapák čerpadla, ale písek je ve žlábků shrabován na jednu stranu do pískové jímky a odčerpáván čerpadlem, které není součástí této dodávky. Tuto variantu lze použít do délky max. 20 m. V postranní části LPPT, která je oddělena lamelovou stěnou, jsou tuky a plovoucí nečistoty stírány stíracím zařízením a vynášeny do vyvýšeného žlabu s gravitačním odtokem (tuto variantu doporučujeme doplnit automatickým proplachem žlabu a potrubí). Další variantou odtahu je ponorný žlab se servopohonem, který se

před dojetím mostu automaticky zanoří pod hladinu, případně naklápěcí žlab se servopohonem. Shrabování tuku z hladiny tukového prostoru může být variantně řešeno i samostatně – řetězovým shrabovacím zařízením. Vlastní pojezdový most je řešen jako kolejový podvozek s obslužnou lávkou. Je poháněn vždy středovým pohonem, variantně jako adhezní, či v případě zhoršených klimatických podmínek a u vysoce zatěžovaných nádrží pomocí tzv. nuceného pohonu. Jedná se o cévovou, případně ozubnicovou dráhu umístěnou podél obou kolejí. Přívod el. energie je řešen typově pomocí visutých kladek uzpůsobených pro plochý kabel silový a ovládací. Je možné, v případě potřeby, řešení i pomocí kabelového navijecího bubnu. Standardní funkce mostu včetně automatického chodu a signalizace zajišťuje rozvaděč. V případě potřeby lze také zajistit intenzivnější vyklizení v nátokové části nádrže pomocí několikanásobného přejetí, případně změnou pojezdové rychlosti.

MATERIÁLOVÉ PŘEVEDENÍ

Standardní materiálové provedení pojezdového mostu je konstrukční ocel s žárovým pozinkováním. Veškeré ponořené části a části na rozhraní voda-vzduch (mimo lamely) jsou vyrobeny z nerezových ocelových materiálů jakosti 1.4301. Lamely jsou dřevěné. Ocelové kolejnice vč. podkladnic a dráha nuceného pohonu vč. kotvení jsou opatřeny vhodným nátěrem.

OBSLUHA A ÚDRŽBA

Provoz zařízení nevyžaduje trvalou obsluhu a jeho údržba je prováděna dle návodu k používání.

FORMA DODÁVKY

LPPT je dodáván jako kompletní dodávka vč. doplňkových zařízení. Dispozice vystrojení (stejně jako rozměry, které jsou uvedeny v tabulce hlavních rozměrů) může být individuálně upravena a je předmětem technického vyjasnění. Dodavatel si vyhrazuje právo provést změny v dodávce oproti vyobrazení při dodržení parametrů zařízení. V případě potřeby lze realizovat dodávku LPPT jako rekonstrukci stávajícího zařízení. Rozsah dodávky bude stanoven po dohodě.



VÁŠ PARTNER VE VODNÍM HOSPODÁŘSTVÍ

KUNST, spol. s r.o., Palackého 1906, 753 01 Hranice
tel.: +420 581 699 999, e-mail: kunst@kunst.cz, web: www.kunst.cz

