

# TECHNOLOGICKÁ ZAŘÍZENÍ KUNST

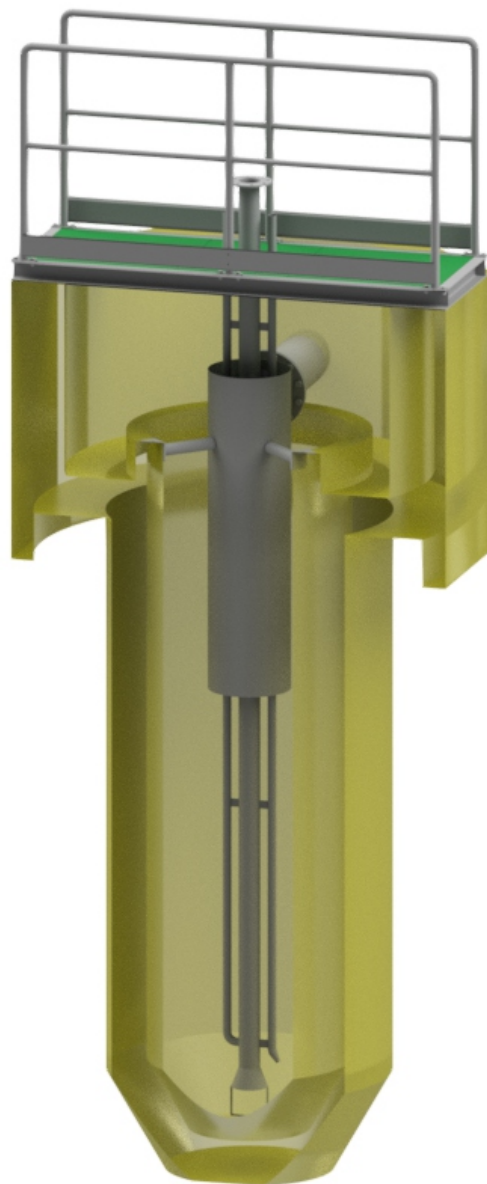
## Vertikální lapáky písku KUNST LPV-0,8-K až LPV-1,7-K

### POUŽITÍ

Vertikální lapák písku slouží ke gravitačnímu zachycení písku obsaženého v přitékající vodě a k jeho následnému odstranění. Používá se jako předřazená čistící jednotka osazená za hrubými čistícími jednotkami, jako jsou česle, popř. lapák štěrku.

### PRINCIP FUNKCE

Splašková voda s obsahem písku zbavená hrubých nečistot vtéká do uklidňovacího válce, kde dochází ke snížení rychlosti vody tak, aby písková zrna o rozměru větším než 0,2 mm začala sedimentovat v usazovacím prostoru lapáku. Voda zbavená částic písku stoupá mezikružím vzhůru a odtéká žlabem do odtoku lapáku. Písek je z lapáku odstraňován cyklicky pomocí mamutího čerpadla a je odváděn k dalšímu zpracování (separace písku, pračka písku apod.). Zdroj vzduchu pro pohon mamutího čerpadla a rozplavení usazeného písku je nabízen individuálně s ohledem na zařazení lapáku do celkové technologie ČOV. V případě velmi hluboko uložených lapáků písku je k těžení písku nutno použít ponorných čerpadel uzpůsobených k čerpání směsi vody a písku vč. rozplavení písku vzduchem nebo vodou. Tyto případy jsou řešeny individuálně. Při zařazení lapáku do linky je nutno řešit též jeho odstavení a obtok pomocí příslušných uzávěrů.



Příklad provedení: LPV 1,0x3,5-104 DRL (ČOV Horní Bezděkov)



## ZÁKLADNÍ ROZMĚRY

Parametr	Označení	Jednotka	Velikost a značení lapáku písku LPV				
			0,8-K	1,0-K	1,2-K	1,5-K	1,7-K
Průměr lapáku	D	mm	800	1 000	1 200	1 500	1 700
Půrtok min.–max.	Q	l/s	1,2–19	2–33	4–50	6,5–78	8,8–106
Hloubka žlábků	v	mm	200	200	200	300	300
Průměr odtokového žlabu	D <sub>1</sub>	mm	1 600	1 800	2 250	2 900	3 300
Průměr vtokového válce	D <sub>2</sub>	mm	400	400	400	500	500
Přítoková trubka	D <sub>2</sub>	mm	200	200	250	300	300
Délka výtlačného potrubí	L	mm	1 950	2 050	2 275	2 600	2 800

## MATERIÁLOVÉ PROVEDENÍ

Veškeré strojní zařízení lapáku písku (vč. mamutího čerpadla) je zhotoveno z nerezové oceli, což zajišťuje jeho vysokou životnost bez nutnosti pracné a nákladné údržby.

## OBSLUHA A ÚDRŽBA

Obsluha všech velikostí lapáků písku spočívá pouze v občasném čištění odtokového žlabu od případných usazených nečistot. Interval těžení písku, jeho automatizaci vč. chodu doprovodných zařízení řeší odběratel individuálně.

## FORMA DODÁVKY

Vystrojení LPV je dodáváno jako kusová dodávka, nebo jako kompletní dodávka vč. všech doplňkových zařízení i s montáží. Dispozice vystrojení, stejně jako rozsah dodávky, může být individuálně upravena (např. lávky, rošty apod.).

## DODACÍ LHŮTA

Dle dohody.

