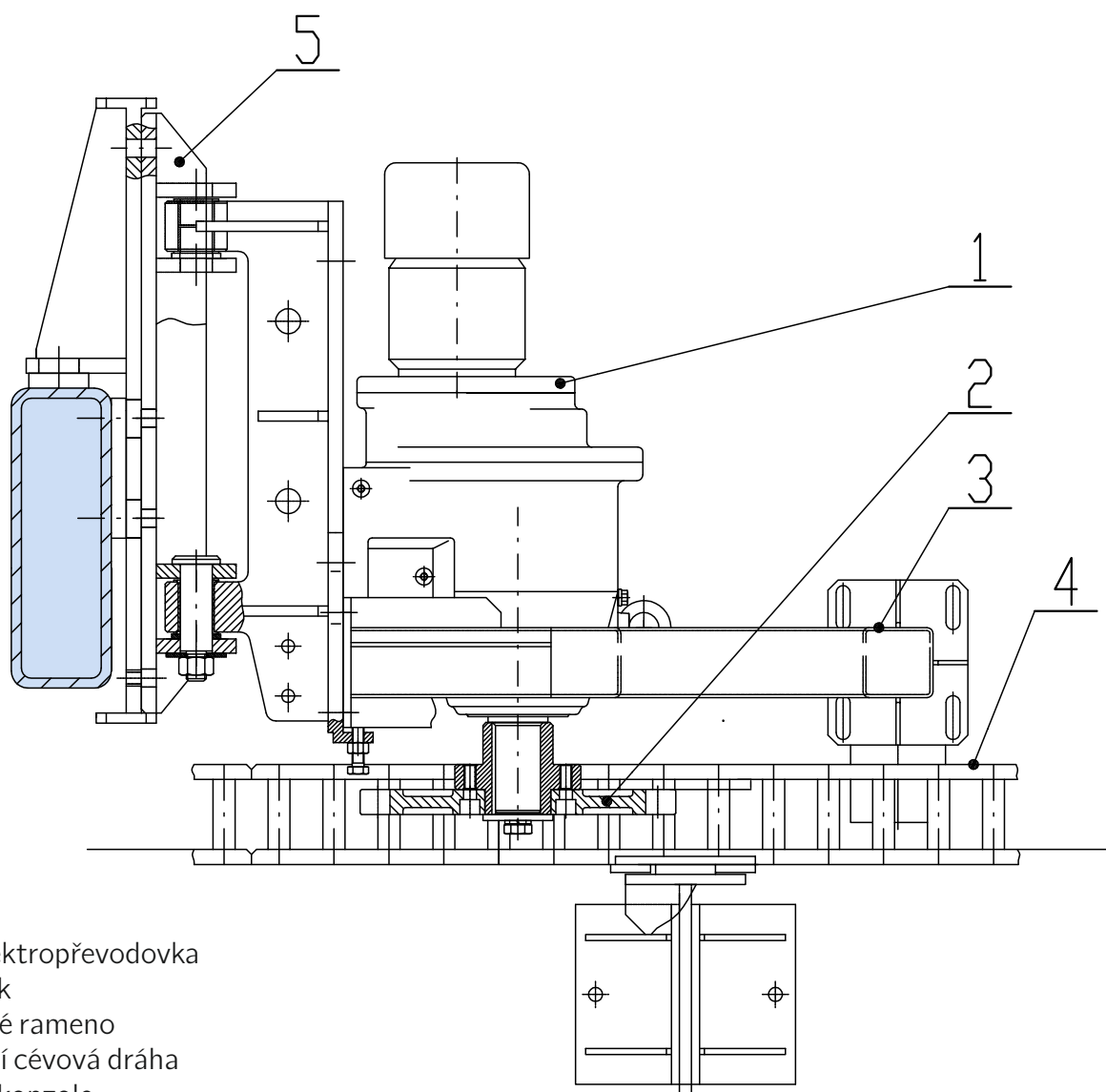


TECHNOLOGICKÁ ZAŘÍZENÍ KUNST

Pohon svislý cévový KUNST PSC-1-K a PSC-2-K



LEGENDA

- 1 - čelní elektropřevodovka
- 2 - pastorek
- 3 - přítlačné rameno
- 4 - plovoucí cévová dráha
- 5 - otočná konzole

ZÁKLADNÍ ŘADA

Označení	Výkon elektromotoru	Napětí	Krytí pohonu
PSC 1	0,25 kW	400 V	IP55
PSC 2	0,37 kW	400 V	IP55



VÁŠ PARTNER VE VODNÍM HOSPODÁŘSTVÍ

KUNST, spol. s r.o., Palackého 1906, 753 01 Hranice
tel.: +420 581 699 999, e-mail: kunst@kunst.cz, web: www.kunst.cz



Použití

Nucený pohon typ PSC je určen pro zajištění plynulého a bezproblémového pohybu podvozku mostu kruhových usazovacích a dosazovacích nádrží. Podvozek může přitom být vybaven koly s plnopryžovou pneumatikou pro pojezd po betonové hraně nebo ocelovými koly, pojíždějícími po kolejnici. Přenos kroutícího momentu je realizován záběrem pastorku a cévové tyče. Konstrukční uspořádání cévové tyče je provedeno tak, že umožňuje eliminaci teplotních dilatací využitím letmého uložení vlastní cévy. Vlastní zařízení je konstrukčně řešeno k upevnění na patku nosníku pojezdového mostu. Využití nuceného pohonu je výhodné zejména pro provoz zařízení pracujícího ve vyšších nadmořských výškách a k vyklizení nádrží, u nichž se pracuje se zvýšenou koncentrací sušiny kalu v provozním médiu.

Dosazovací nádrž vystrojenou pohonem typu PSC můžete zhlédnout na videu zde:



PARAMETRY

Standardně je nucený pohon tvořen ocelovým pastorkem a cévovou tyčí. Dle potřeby je zařízení rozměrově přizpůsobeno skutečnému rozměru nádrže. Plynulý záběr a vyrovnávání povolených tolerancí kruhovitosti nádrže zajišťuje uložení elektropřevodovky na přítlačném rameni.

Rychlost pojezdu mostu	3 – 6 cm/s
Směr otáčení	dle návrhu řešení mostu
Mazání převodovky	olejem
Frekvence	50 Hz

MATERIÁLOVÉ PROVEDENÍ

Většina dílů je vyrobena z běžné uhlíkové oceli. Podle přání zákazníka mohou být komponenty pozinkovány nebo ošetřeny nátěrem. Z důvodu vyšší korozní zátěže jsou standardně vyrobeny z nerezavějící oceli čepy otočné konzoly elektropřevodovky a přítlačné rameno.

OBSLUHA A ÚDRŽBA

Provoz zařízení nevyžaduje trvalou obsluhu a jeho údržba je prováděna dle návodu k obsluze.

FORMA DODÁVKY

Nucený pohon je jako nadstandardní výbava dodáván jako součást vystrojení usazovacích a dosazovacích nádrží KUNST typ UNK, DNKFI, DNKHFI nebo DNKFI-FDi s pojezdem po plnopryžovém kole, event. s ocelovým kolem a pojezdem po kolejnici.

Lze jej ale dodat i samostatně pro dovybavení většiny dříve vyrobených pojezdových mostů kruhových nádrží typ KUNST. Možnost osazení a použití je v těchto případech nutno vždy individuálně posoudit.

U samostatných dodávek pro doplnění vystrojení je nezbytné, aby montáž pohonu provedl vždy jeho výrobce, neboť osazení vyvolá i nutné úpravy existujícího zařízení.

DODACÍ LHŮTA

Dle dohody.

